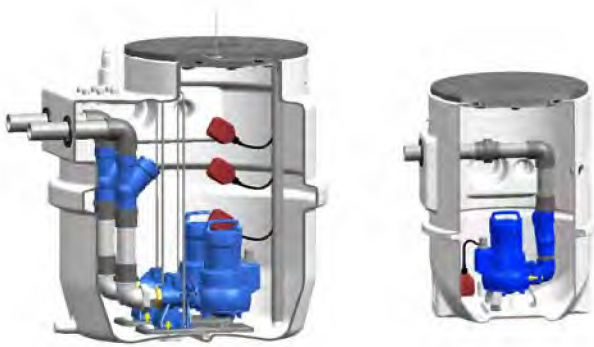


Evamatic-Box N



Fluidos

- Aguas residuales con materias fecales
- Componentes sólidos de 45 a 60 mm de paso esférico
- Agua ligeramente sucia
- Agua sucia

Datos de funcionamiento

Características

Parámetros		Valor
Caudal	Q [m³/h]	≤ 40
	Q [l/s]	≤ 11
Altura	H [m]	≤ 21
Temperatura del fluido	T [°C]	≤ 40 (en funcionamiento permanente)
		≤ 70 (máx. 3 - 5 minutos)

Catálogo de productos/Evamatic-Box N



<http://shop.ksb.com/catalog/k0/es/product/ES000430>

Ventajas del producto

- Funcionamiento automático de la bomba mediante control
- Instalación sencilla, tanto en suelo como bajo suelo
- Montaje y desmontaje sencillos de la bomba en el compartimento gracias a la tapa de amplias dimensiones
- Configuración polivalente mediante numerosas opciones de conexión
- Interruptor de boya de fácil acceso mediante fijación a una barra desmontable, sistema patentado (Evamatic-Box N 500 I)
- Sistema hidráulico sin riesgo de obturación mediante impulsor de flujo libre/impulsor de corte

Aplicaciones principales

- Evacuación de aguas residuales
- Desagüe automático de edificios y fincas por debajo del nivel de reflujo
- Instalaciones de drenaje
- Aprovechamiento de agua pluvial

En los países en los que sea obligatorio disponer de protección contra explosiones para el bombeo de aguas fecales, no está permitido utilizar la bomba.

Denominación

Ejemplo: Evamatic-Box N 2 501 E P M

Explicación de la denominación

Abreviatura	Significado	
Evamatic-Box N	Serie	
2	Número de bombas	
	1	Una bomba
	2	Dos bombas
501	Tipo de bomba	
	32	Amarex NS 32
	5_ _	Ama-Porter
	6_ _	
E	Versión del motor	
	E	Motor de corriente alterna monofásica
	D	Motor de corriente trifásica
53)	Sistema auxiliar de arranque	
	53)	sin condensador de encendido
	B	con condensador de encendido
P	Tipo de montaje	
	P	transportable, instalada sobre tres patas
	S	fija, instalada en codo de brida
M	Estado de suministro	
	M	Pozo de bomba montado íntegramente
	K	Pozo de bomba como juego de montaje

53) No se dispone de datos

Diseño constructivo

Tipo

- Instalación simple o doble
- Contenido del depósito 200 o 500 l
- Según EN 12050-1
- Pozo de bomba de plástico de alta resistencia para instalación sobre y bajo suelo
- Cubierta con tapa con tapa hermética a olores⁵⁴⁾
- Válvula de retención integrada en la conducción de tubo suministrada

Tipos de instalación

Evamatic-Box N 200 l:

- Versión fija
- Instalación transportable

Evamatic-Box N 500 l:

- Versión fija

Accionamiento

- Motor monofásico de corriente alterna
 - 50 Hz: 230 V
 - Con interruptor de temperatura integrado
- Motor asíncrono trifásico
 - 50 Hz: 400 V
 - Con encendido directo
 - Tipo de protección IP 68 (inmersión permanente)
 - Clase térmica F según EN 60529 / IEC 529

Sellado del eje

Lado de accionamiento


- Cierre del eje

Lado de la bomba


- Cierre mecánico independiente del sentido de giro con colector de lubricante respetuoso con el medio ambiente

Tipo de impulsor

Impulsor F:

	Impulsor de caudal libre (forma del impulsor F)	Empleado para los siguientes fluidos: fluidos con partículas sólidas y mezclas acumulativas, así como burbujas de gas y de aire
---	---	---

Impulsor S:

	Impulsor con dispositivo de corte (forma del impulsor S)	Uso para los siguientes fluidos: fluidos con partículas gruesas y fibras largas
---	--	---

Cojinete

- Rodamientos lubricados con grasa para aumentar la vida útil

Automatización

- KSB recomienda el uso del cuadro de control LevelControl Basic 2 (accesorios eléctricos suministrables opcionalmente)

Conexiones

- Lado de admisión: DN 50 / DN 70 / DN 100 / DN 150 para perforación
- Salida de presión: DN 50 / DN 65 para perforación en caso de suministro como juego de montaje
- Evacuación: DN 40 para perforación

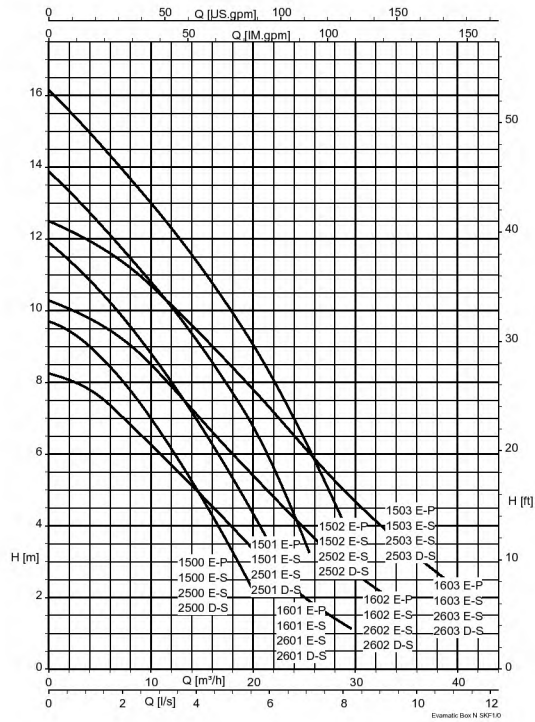
Materiales

- Pozo de bomba estanco y de una pieza de polietileno
- Tubería de PVC

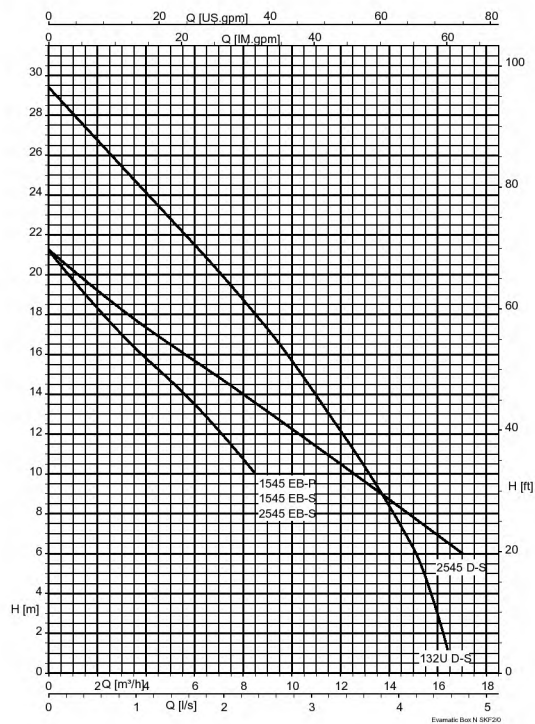
⁵⁴⁾ Los pozos de la bomba son totalmente estancos a los olores. Han sido sometidos con éxito a una prueba de estanqueidad con una presión de 0,5 bares (según DIN EN 12050-1).

Curvas características

Evamatic-Box N; $n = 2900 \text{ min}^{-1}$; impulsor F

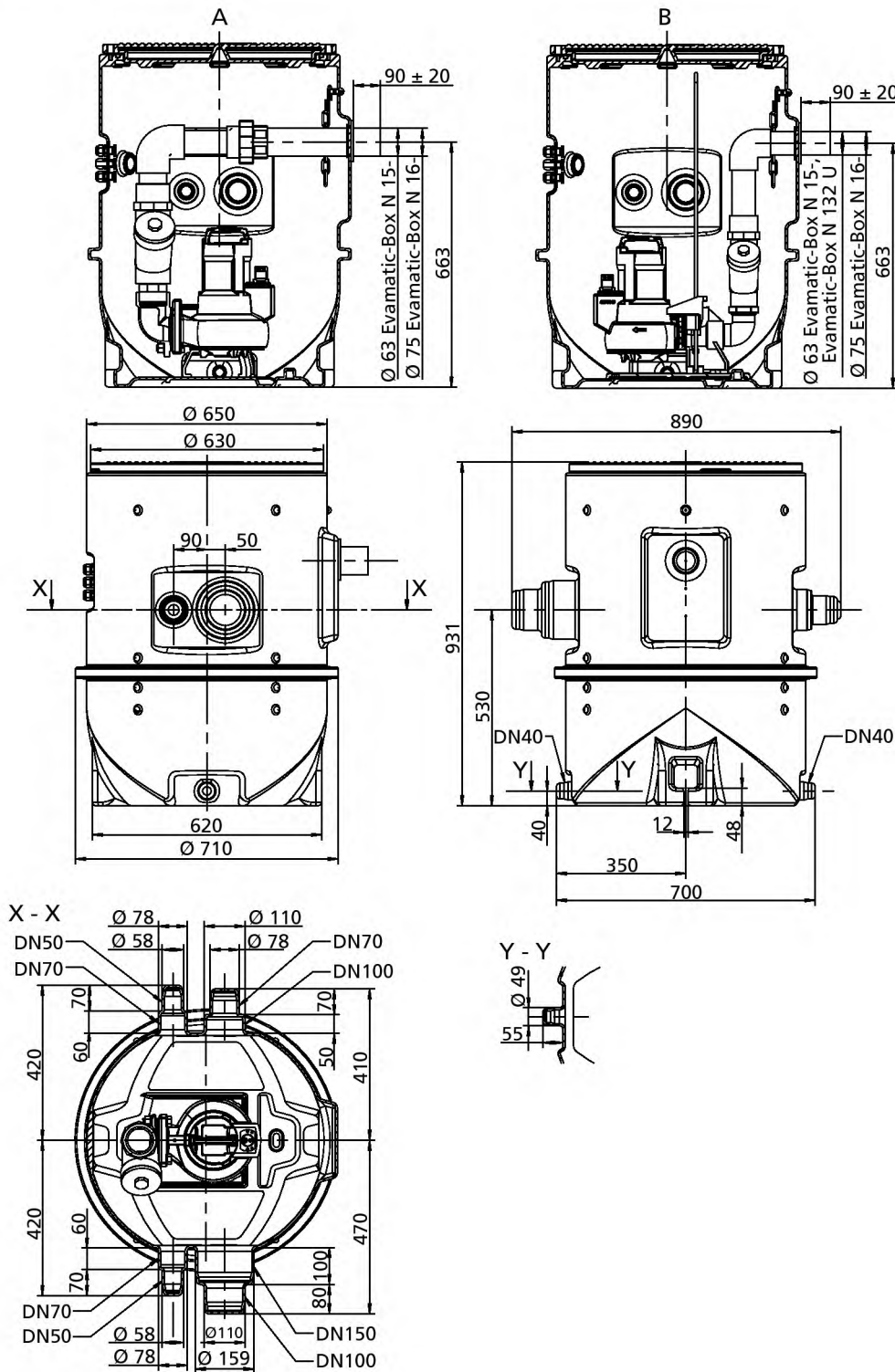


Evamatic-Box N; $n = 2900 \text{ min}^{-1}$; impulsor S



Dimensiones

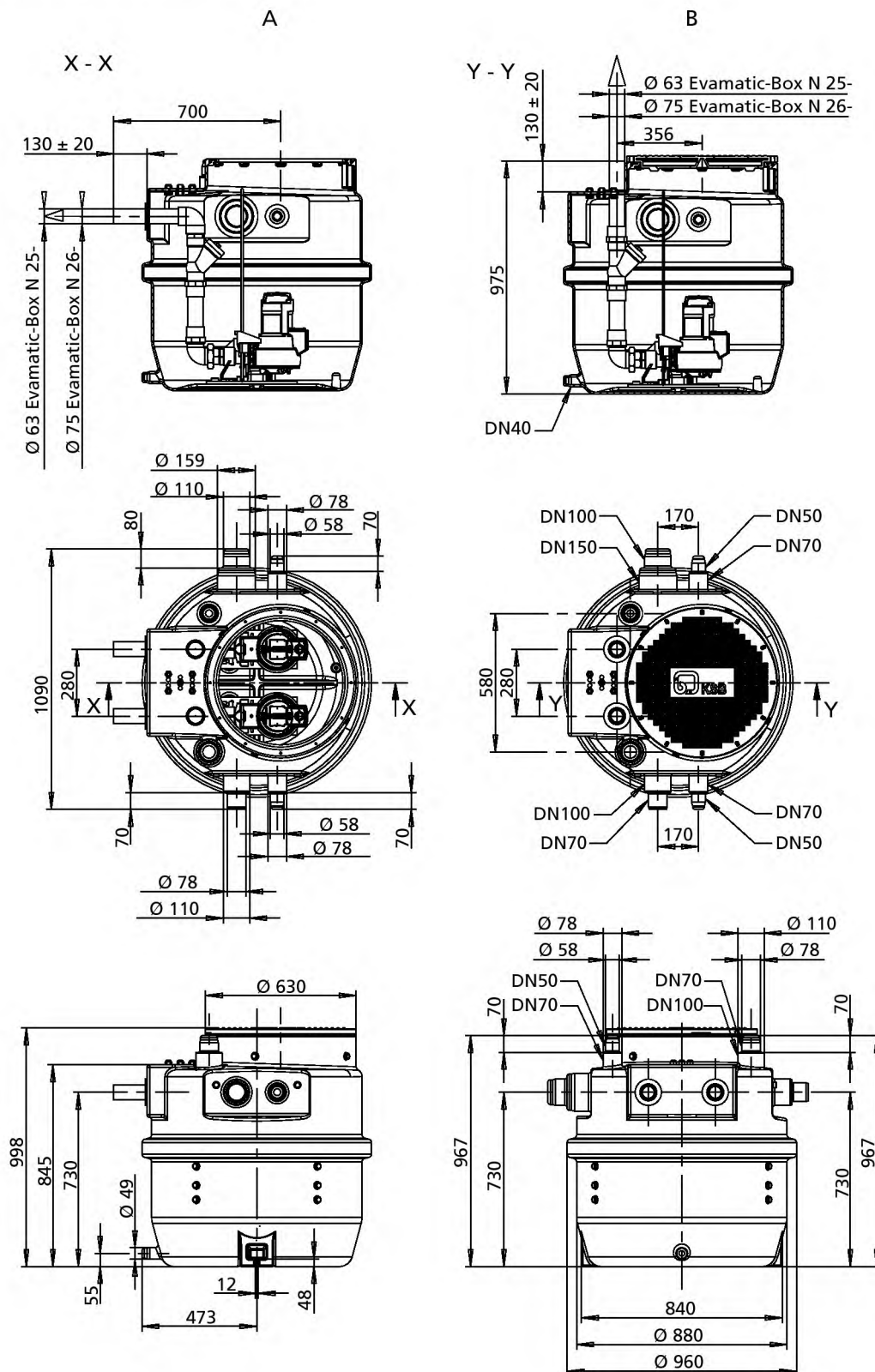
Evamatic-Box N 200 I



Dibujo acotado Evamatic-Box N 200 I

A	Instalación transportable	B	Versión fija
---	---------------------------	---	--------------

Evamatic-Box N 500 I



Dibujo acotado Evamatic-Box N 500 I, instalación fija

A	Salida de tubería de impulsión horizontal	B	Salida de tubería de impulsión vertical
---	---	---	---

Alcance de suministro

En función de la versión, se incluyen los siguientes elementos en el alcance de suministro:

Evamatic-Box N 200 l con bomba en instalación transportable (suministro como juego de montaje)

- Depósito 200 l, tapa con tornillería y sellado
- Tubería de impulsión completa con válvula de retención de bola y junta
- Motobomba sumergible Ama-Porter en versión monofase con interruptor de boya
- Cadena elevadora de acero fino 1.4401
- Orificio de paso de cables para cables eléctricos de conexión
- Con un gancho de acero fino 1.4571

Evamatic-Box N 200 l con bomba en instalación fija (suministro como juego de montaje)

- Depósito 200 l, tapa con tornillería y sellado
- Pata completa con placa base de acero de fundición, soporte de bomba, abrazadera guía y tornillería
- Tubería de impulsión horizontal completa DN 50/DN 65 con válvula de retención de bola y junta
- Motobomba sumergible Ama-Porter en versión monofase con interruptor de boya
- Cadena elevadora de acero fino 1.4401
- Orificio de paso de cables para cables eléctricos de conexión
- Con un gancho de acero fino 1.4571

Evamatic-Box N 200 l con bomba en instalación fija (suministro íntegramente montado)

- Placa base con pata, abrazadera guía y tubería de impulsión, instalación completa
- Bomba Ama-Porter en versión monofase con interruptor de boya o Amarex N 532 en versión trifásica con interruptor de boya, instalado en la pata
- Cable eléctrico
- Pasacables o unión roscada PG
- Cadena elevadora de acero fino 1.4401
- Tapadera montada y fijada de forma provisoria con 2 tornillos; los 10 tornillos restantes se encuentran en una bolsa en el interior del pozo
- 8 posibles soportes para perforar desde DN 50 hasta DN 150 para admisión y purga
- 1 boca DN 40 para evacuación y purga

Evamatic-Box N 500 l con salida horizontal o vertical de tubería de impulsión y bombas en instalación fija (suministro como juego de montaje)

- Depósito 500 l, tapa con tornillería y sellado
- Dos patas completas con placa base de hierro de fundición, soporte de bomba, abrazadera guía y tornillería
- Dos tuberías de impulsión completas con válvula de retención de bola y junta (la tubería de impulsión suministrada es apropiada para salida horizontal o vertical)
- Dos motobombas sumergibles Ama-Porter en versión monofásica o trifásica
- Dos cadenas elevadoras de acero fino 1.4401
- Cinco uniones roscadas PG para la ejecución de ambas conexiones eléctricas de las bombas y de los tres cables del interruptor de boya

- Tres interruptores de boya fijados en una barra desmontable para la instalación en el pozo. La distribución de los interruptores de boya viene predeterminada de fábrica.
- Un gancho de acero fino 1.4571 (por bomba)

Evamatic-Box N 500 l con salida horizontal de tubería de impulsión y bombas en instalación fija (suministro montado íntegramente)

- Placas base con patas, abrazaderas guía y tuberías de impulsión montadas íntegramente
- Bombas montadas sobre las patas
- Cables eléctricos
- Barra para las boyas
- Abrazaderas de cable
- Uniones roscadas PG
- Cadenas de izado
- Tapadera montada y fijada de forma provisoria con 2 tornillos; los 10 tornillos restantes se encuentran en una bolsa en el interior del pozo
- 12 posibles soportes para perforar desde DN 50 hasta DN 150 para admisión y purga
- 1 boca DN 40 para evacuación y purga

Accesorios

Su proveedor puede suministrarle otros accesorios necesarios.

- Pieza compensadora de altura, altura 300 mm
- Válvula de compuerta DN 50 y 65 de acero de fundición o PVC
- Conexiones de cable para el empalme de conducciones en el interior del pozo
- Conmutador para Evamatic-Box N 200 l, solo para estación de bombeo equipada con una Amarex N 532 en versión trifásica
- Conmutador para Evamatic-Box N 500 l
- Interruptor de boya de alarma para Evamatic-Box N 200 l (para conexión a un dispositivo de alarma)
- Dispositivo de alarma para Evamatic-Box N 200 l
- Placas insonorizantes
- Piezas de transición (para ampliación o reducción)